

**CANDY**



# REPAIR INSTRUCTIONS

FRENCH

**FR** | INSTRUCTIONS DE RÉPARATION



## HUBLLOT INSTRUCTIONS

### HUBLLOT TYPE 1

OUTILS: CLÉ TORX N°25



1.

Ouvrir le hublot



2.

À l'aide de la clé Torx n°25, retirer les vis fixant la charnière au caisson



3.

Tirer le hublot vers le haut et le retirer

### HUBLLOT TYPE 2

OUTILS: CLÉ TORX N°25, CLÉ À MOLETTE FLEXIBLE N°7



1.

Ouvrir le hublot



2.

Retirer le couvercle après avoir enlevé ses vis



3.

Retirer les vis de la charnière en plastique



4.

Tirer le hublot vers le haut et le retirer



## CHARNIÈRE INSTRUCTIONS

### CHARNIÈRE TYPE 1 Outils: CLÉ TORX N°25



1.

Ouvrir le hublot



2.

À l'aide de la clé à molette n°25, retirer les vis fixant la charnière au caisson



3.

Tirer le hublot vers le haut et le retirer



4.

Retirer toutes les vis du hublot



5.

Séparer le cadre du contre-cadre



6.

Replacer la charnière, en prenant garde à ne pas perdre les coussinets

### CHARNIÈRE TYPE 2 Outils: CLÉ TORX N°25, CLÉ À MOLETTE FLEXIBLE N°7



1.

Ouvrir le hublot



2.

Retirer le couvercle après avoir enlevé ses vis



3.

Retirer les vis de la charnière en plastique



4.

Tirer le hublot vers le haut et le retirer



5.

Retirer la tige



6.

Retirer la bride de la porte



7.

Une fois la sangle retirée, détacher le rabat du joint pour pouvoir accéder à l'intérieur du produit



8.

Retirer les vis externes de la charnière



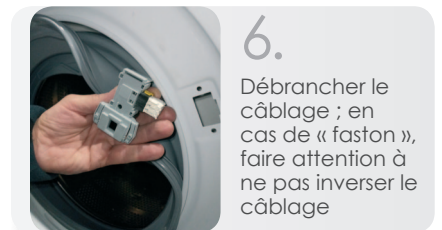
9.

Retirer les vis à l'intérieur du caisson avec une clé à molette n°7. Retirer la charnière

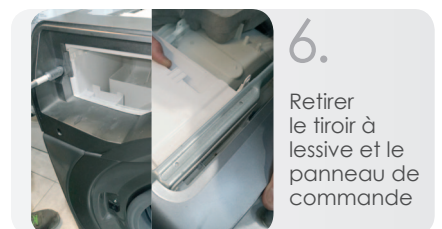
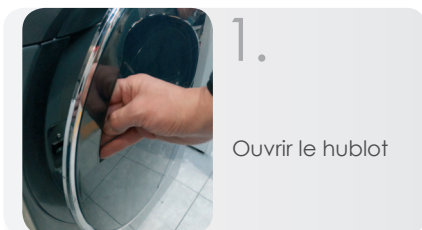


## VERROU DE LA PORTE INSTRUCTIONS

### VERROU DE LA PORTE TYPE 1 Outils: TOURNEVIS CRUCIFORME, PINCE, TOURNEVIS PLAT



### VERROU DE LA PORTE TYPE 2 Outils: TOURNEVIS CRUCIFORME, PINCE, TOURNEVIS PLAT





## JOINT DE PORTE

### INSTRUCTIONS

**JOINT DE PORTE** OUTILS: CLÉ TORX, PINCE, TOURNEVIS PLAT, DEUX CLÉS À MOLETTE N°7



1.

Ouvrir le hublot



2.

Utiliser le tournevis plat comme levier, et retirer le collier externe



3.

Une fois le collier retiré, détacher le rabat du joint pour pouvoir accéder à l'intérieur du produit



4.

À l'aide d'un tournevis, retirer le collier du tube



5.

Retirer le joint



6.

Placer le nouveau joint, en faisant attention aux encoches de positionnement



7.

Insérer le collier de serrage sur le côté du tube



8.

Serrer le collier de serrage au ras du tube en utilisant l'outillage



9.

Fixer le joint sur le caisson. Fixer le collier de serrage externe et le serrer (si nécessaire avec une pince)



## TIROIR À LESSIVE

### INSTRUCTIONS

#### TIROIR À LESSIVE



1.

Ouvrir le tiroir à lessive



2.

Avec les deux mains, le tirer fermement vers l'extérieur



3.

Décrocher la façade du tiroir à lessive, en faisant attention à ne pas casser les crochets